

Kvalitet udkonkurrerer discount - også på prisen

- Vurdering af hver enkelt pude
- Overflademateriale
- Ingen syninger
- Kantpolstring
- Slidfelter



Vurdering af hver enkelt pude.

Ingen løsning dækker alle behov. Svært belastede emner skal opbygges helt anderledes, end emner der kun sjældent er i kontakt med brugeren. Denne vurdering mangler fuldstændig når man modtager originale puder.

Eksempelvis fremstiller vi vore helt egne udgaver af lårpuder (Technogym, hyper extension) samt albuepuden (Technogym, Pure Strength – Biceps Curl), helt fra bunden i en kvalitet der mangedobler emnets levetid og stadig til en konkurrencedygtig pris.

Andre emner, såsom ryg- og lændestøttende puder kan sagtens forsvares at udføre i en kvalitet svarende til den originale. Vores vurderinger bygger på vores daglige erfaringer, fra de mange centre vi besøger.

Overflademateriale.

En meget afgørende faktor for emnets levetid er det rigtige valg af overflademateriale.

Vinyl

Alle originale puder er beklædt med vinyl. Vi anvender vinyler, der alle er anerkendte og egnede til ompolstring af fitnessudstyr:

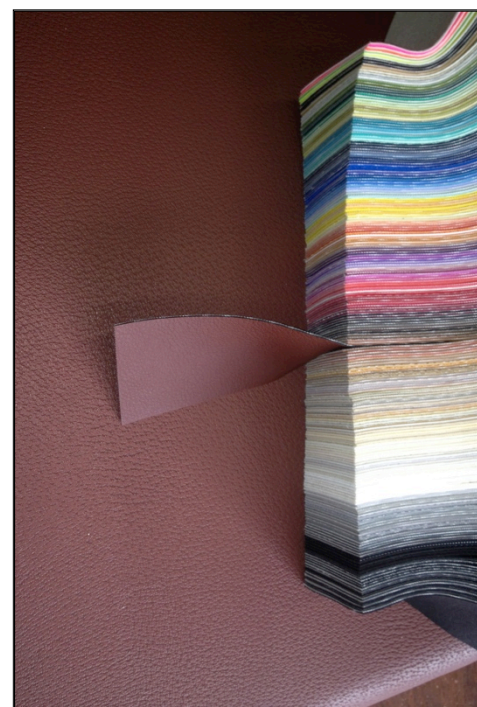
- Materialetykkelse > 1 mm
- Vægt > 600 g/m²,
- Brudstyrke N/5cm > 200
- Rivestyrke (din 53363) > 25
- Slidstyrke (Martindale) > 120.000

Herudover er materialerne UV og bakterie resistente og indeholder ikke ftalater, formaldehyd og andre skadelige kemikalier. Ovenstående er minimumkrav vi stiller til de materialer vi anvender, og vi kan matche stort set alle gængse farver.

Læder

Enkelte emner er så voldsomt belastet, at vinyl ikke løser opgaven tilfredsstillende. Fremfor at skifte eksempelvis en brystpude hver 6. måned i et center med stor belastning, kan man med fordel anvende læder til overflademateriale og sikre en levetid på flere år.

Læs mere om læder i afsnittet slidfelter.



Ingen overfladesyninger

Vi undgår så vidt muligt at placere syninger, der hvor huden har kontakt til puderne. Sved og bakterier sætter sig i syninger og hjælper til at nedbryde materialet.

Ligeledes er der ingen syninger, der er vandtætte, hvorfor sveden finder vej til skumkernen og nedbryder vinylen fra bagsiden (hvor den er mere sårbar). Dette er også et forhold som producenterne af udstyr fuldstændigt har overset.

Kantpolstring

En anden væsentlig faktor for kvaliteten er, hvorvidt selve bagpladen er kantpolstret. Hvis ikke, er det ofte her, at overfladematerialet slides mod selve træpladen. Værst ser det ud i frivægtsområder, hvor håndvægte der støder mod kanten af udstyret ofte slår hul på overfladematerialet. Denne risiko minimeres betydeligt, såfremt man runder træets skarpe kanter og kantpolstrer med en solid kvalitets skum. Kun enkelte få fabrikanter er opmærksom på dette, hvorfor meget originalt udstyr får ødelagt kanterne.

Slidfelter

Det kan som oftest svare sig at montere et slidfelt på sektioner hvor hoved, albuer, knæ osv. er i berøring med emnet. I de fleste tilfælde er det tilstrækkeligt med et slidfelt i vinyl, der kan erstattes med et nyt, når dette går i stykker. Dette er langt billigere end at få ompolstret hele puden.

I tilfælde, hvor vi vurderer at belastningen er stor, anbefaler vi, at man monterer et slidfelt i læder fremfor vinyl.

Når kvalitet udkonkurrerer discount, også på prisen.....

Ved at holde fokus på ovenstående kan vi garantere, at vores koncept sænker skadesfrekvensen i et omfang, der giver jer besparelser på sigt.

Vi har set mange eksempler på, hvordan man meget billigt har fået ompolstret en fin ny vinyl ovenpå en våd skumkerne, hvorefter puden hurtigt går i stykker igen!

